



Дом ДЛ-31

Размеры проекта

5.7 × 7 / 55.8 м²

Цена

1 628 073 ₹

Брус



45 мм



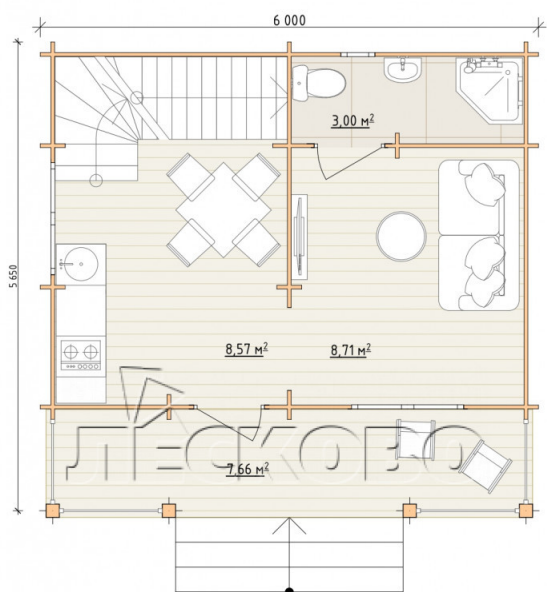
65 мм
+ 371 348 ₹

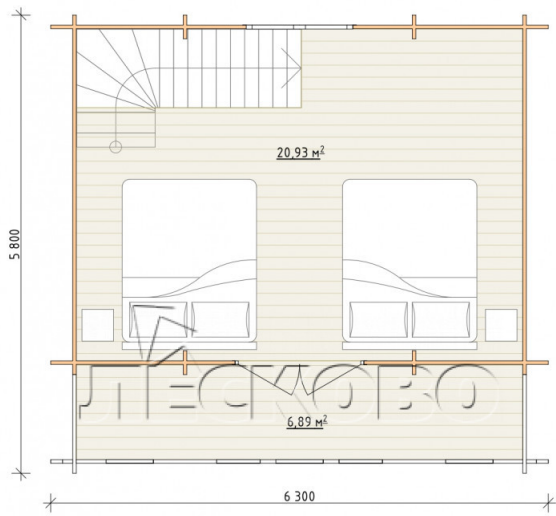
Сборка домокомплекта

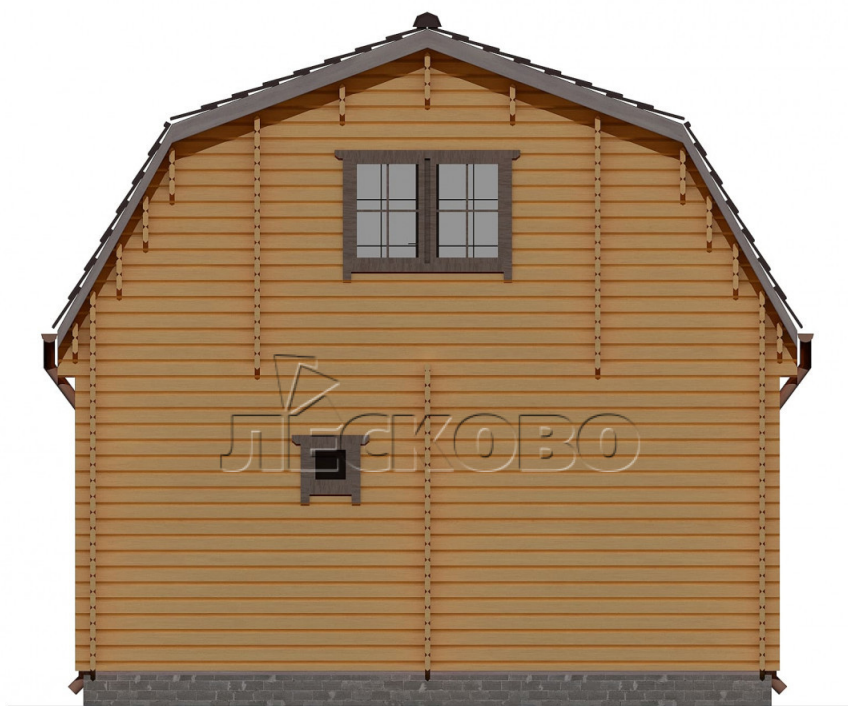
Сборка не требуется

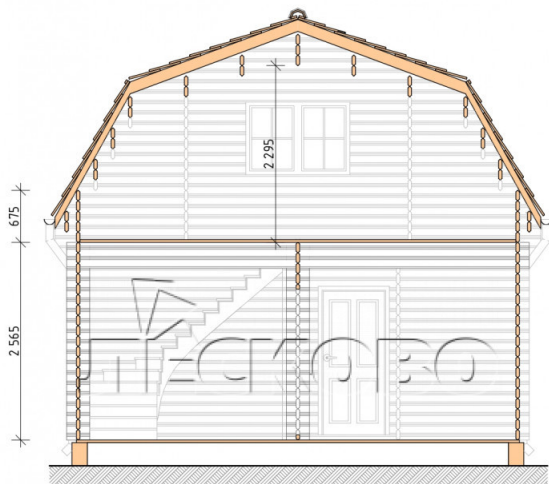
Требуется сборка
+ 407 019 ₹

Планировка проекта









Полный домокомплект

- Стеновой комплект: мини-брус камерной сушки 44мм×145 мм. с чашами под проект. Материал дерева — ель, сосна (ГОСТ 8486). Влажность 12-16%. Высота стен 2,16 м.;
- Лаги, нижняя обвязка: доска 45×145 мм. камерной сушки 12-16%;
- Полы: половая доска 35 мм., камерной сушки;
- Потолок: имитация бруса 20×135 мм., камерной сушки;
- Деревянные окна, стекло 4 мм., одинарные. Обработка бесцветным антисептиком. Фурнитура;



0.40×0.38 м.1 шт. 1.34×0.91 м.3 шт.

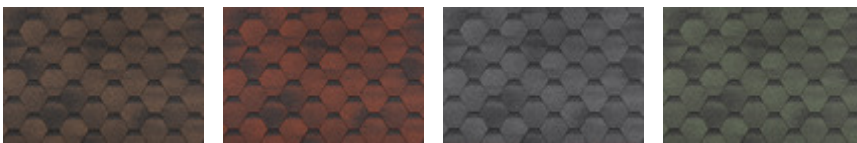
- Деревянные двери;



0.84×1.885 м.
Межк.1 шт. 0.84×1.885 м. 1.62×1.885 м.1 шт.
Остекл.1 шт.

7. Наличники: сухая строганная доска 20×100 мм.;

8. Кровля: битумная черепица «Шинглас»;



9. Плинтус 35 мм.

+7 (914) 538-06-88

г. Благовещенск, ул. 50 лет Октября 138/8